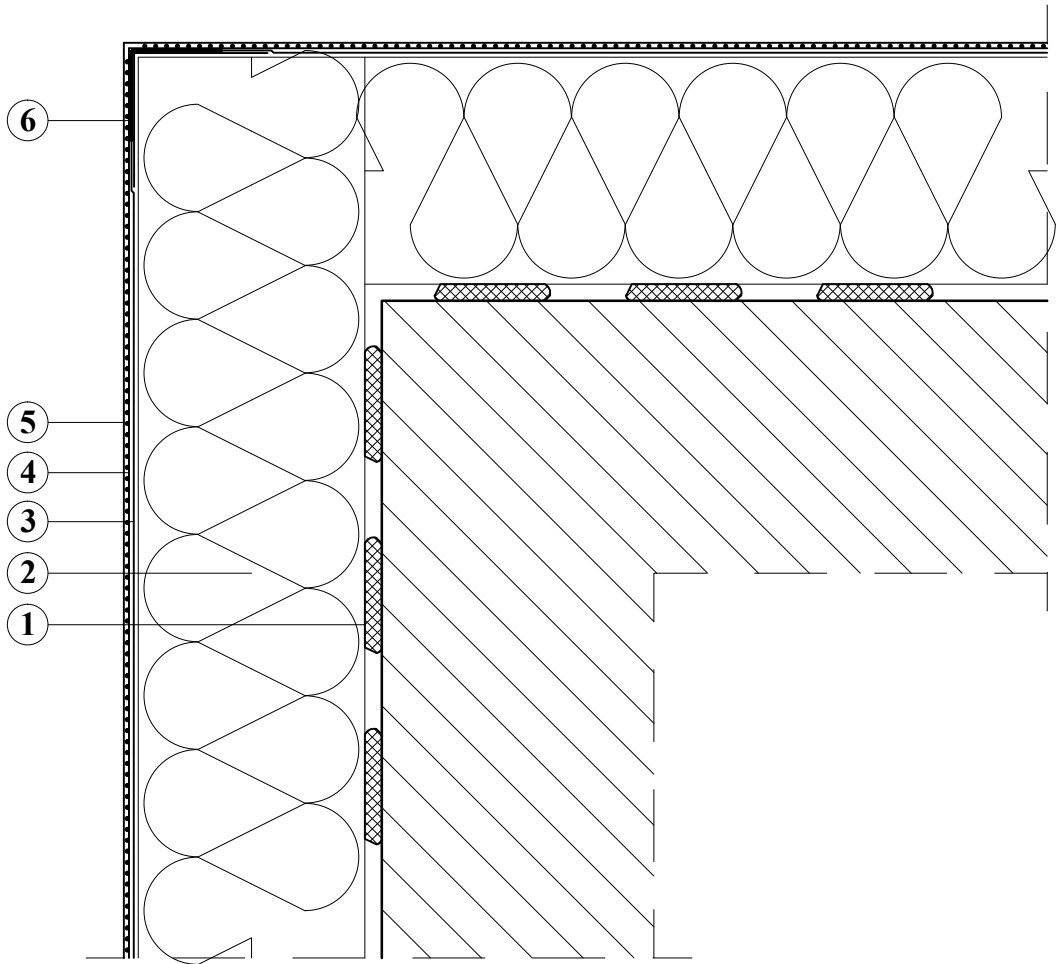



SZCZEGÓŁ 8

DOCIEPLENIE WYPUKŁEJ KRAWĘDZI



- 1. ŚRODEK KLEJĄCY - ZAPRAWA KLEJĄCA DO STYROPIANU
- 2. PROJEKTOWANA IZOLACJA TERMICZNA - STYROPIAN
- 3. ZAPRAWA ZBROJONA SIATKĄ Z WŁÓKNA SZKLANEGO
- 4. PREPARAT GRUNTUJĄCY
- 5. WYPRAWA ELEWACYJNA
- 6. NAROŻNIK METALOWY FABRYCZNIE OKLEJONY SIATKĄ

Uwaga!
Jednoczesne stosowanie materiałów
różnych systemów jest niedopuszczalne!

<div>Pracownia Projektowa J&J Sp. z o.o.</div> <div>ul. Zielona 6</div> <div>24-100 Puławy</div> <div>tel. kom. 667 633 003, 667 433 026</div> <div></div>			Nr rysunku: AR_S8	Inwestor: Miasto Kołobrzeg Urząd miasta 78-100 Kołobrzeg	Adres obiektu: Budynek Przedszkola Miejskiego nr 6 ul. Tadeusza Kościuszki 9, 78-100 Kołobrzeg; działka nr ew 38.
Projektant:	mgr inż. arch. Zbigniew Doktor	architektura 227/KL/72		Rodzaj projektu: PROJEKT BUDOWLANY	
Audytork:	inż. Jacek Stępień	MRiT 13358		Nazwa elementu projektu budowlanego: PROJEKT TECHNICZNY	
				Tytuł rysunku: SZCZEGÓŁ	
	Imię i nazwisko:	Specjalność: / Nr uprawnień:	Podpis:	Data opracowania: 16 września 2024r.	